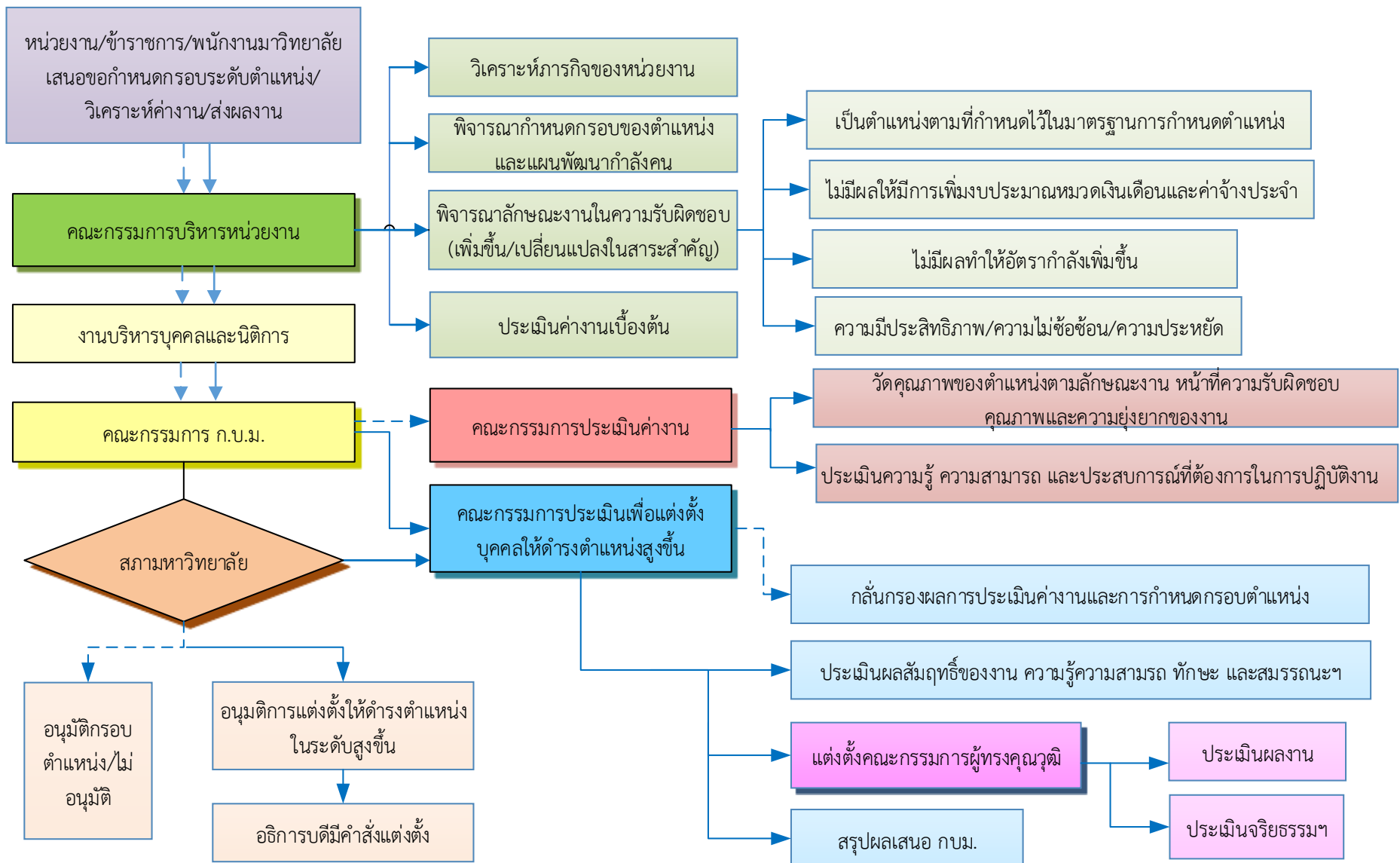


แผนภูมิการดำเนินงานการกำหนดระดับตำแหน่งและการแต่งตั้งข้าราชการ/พนักงานมหาวิทยาลัยให้ดำรงตำแหน่งที่สูงขึ้น (สายสนับสนุนวิชาการ) สังกัดมหาวิทยาลัยราชภัฏสกลนคร



-----> ขั้นตอนที่ ๑ กระบวนการประเมินค่างานเพื่อกำหนดกรอบตำแหน่งเป็นระดับที่สูงขึ้น  
 —> ขั้นตอนที่ ๒ กระบวนการประเมินแต่งตั้งให้ดำรงตำแหน่งเป็นระดับที่สูงขึ้น