

คุณสมบัติสำหรับตำแหน่ง

มีคุณสมบัติเฉพาะตำแหน่งตรงตามมาตรฐาน กำหนดตำแหน่ง ก.พ.อ. กำหนด

ได้รับเงินเดือนไม่ต่ำกว่าขั้นต่ำของระดับ ตำแหน่งที่จะแต่งตั้ง

ในรอบ 3 ปีย้อนหลัง แต่ละรอบจะต้องได้รับการ ประเมินผลการปฏิบัติงานไม่ต่ำกว่าระดับดี

ประสบการณ์ในการดำรงตำแหน่ง เพื่อขอกำหนดตำแหน่งสูงขึ้น

ระดับ	รายละเอียดการดำรงตำแหน่ง
ชำนาญการ	วุฒิปริญญาตรี เป็นระดับปฏิบัติการ มาแล้วไม่น้อยกว่า 6 ปี วุฒิปริญญาโท เป็นระดับปฏิบัติการ มาแล้วไม่น้อยกว่า 4 ปี วุฒิปริญญาเอก เป็นระดับปฏิบัติการ มาแล้วไม่น้อยกว่า 2 ปี
ชำนาญการพิเศษ	ชำนาญการ มาแล้วไม่น้อยกว่า 4 ปี
เชี่ยวชาญ	ชำนาญการพิเศษมาแล้วไม่น้อยกว่า 3 ปี
เชี่ยวชาญพิเศษ	เชี่ยวชาญมาแล้วไม่น้อยกว่า 2 ปี

หลักเกณฑ์การประเมินองค์ประกอบการประเมิน ระดับชำนาญการและระดับชำนาญการพิเศษ

- ผลสัมฤทธิ์ของงานตัวชี้วัดของตำแหน่งที่ครองอยู่
- ความรู้ ความสามารถ ทักษะ และสมรรถนะที่จำเป็น สำหรับตำแหน่งที่จะประเมิน
- ผลงานที่แสดงความเป็นผู้ชำนาญการ หรือชำนาญการพิเศษ
- จริยธรรมและจรรยาบรรณาทางวิชาชีพ

ผลงานที่แสดงความเป็นผู้ชำนาญการชำนาญการพิเศษ

ระดับ	ผลงาน
ชำนาญการ	คู่มือปฏิบัติงานหลักอย่างน้อย 1 เล่ม และผลงานเชิงวิเคราะห์ หรือ สังเคราะห์ หรือ งานวิจัยซึ่งแสดงให้เห็นถึงการพัฒนางานในหน้าที่ อย่างน้อย 1 เรื่อง
ชำนาญการพิเศษ	ผลงานเชิงวิเคราะห์ หรือ สังเคราะห์ ซึ่งแสดงให้เห็นถึงการพัฒนางานในหน้าที่ อย่างน้อย 1 เรื่อง และงานวิจัย หรือผลงานลักษณะอื่นที่เป็นประโยชน์ต่อหน่วยงานอย่างน้อย 1 เรื่อง/รายการ

หลักเกณฑ์การประเมินองค์ประกอบการประเมิน ระดับเชี่ยวชาญ และระดับเชี่ยวชาญพิเศษ

- ผลสัมฤทธิ์ของงานตัวชี้วัดของตำแหน่งที่ครองอยู่
- ความรู้ ความสามารถ ทักษะ และสมรรถนะที่จำเป็น สำหรับตำแหน่งที่จะประเมิน
- ผลงานที่แสดงความเป็นผู้ชำนาญการพิเศษ
- การใช้ความรู้ความสามารถในงานสนับสนุนงานบริการวิชาการ หรืองานวิชาชีพบริการต่อสังคม
- จริยธรรมและจรรยาบรรณาทางวิชาชีพ
- *ความเป็นที่ยอมรับในงานด้านนั้น ๆ หรือวงวิชาการ หรือวิชาชีพ * (เฉพาะระดับเชี่ยวชาญพิเศษ)

ผลงานที่แสดงความเป็นผู้เชี่ยวชาญเชี่ยวชาญพิเศษ

ระดับ	ผลงาน
เชี่ยวชาญ	ผลงานเชิงวิเคราะห์ หรือ สังเคราะห์ หรือผลงานลักษณะอื่น ซึ่งแสดงให้เห็นถึงการพัฒนางานของสถาบันอุดมศึกษา อย่างน้อย 1 เรื่อง/รายการ และงานวิจัย ซึ่งได้รับการตีพิมพ์เผยแพร่ในระดับชาติ หรือระดับนานาชาติ อย่างน้อย 1 เรื่อง/รายการ
เชี่ยวชาญพิเศษ	ผลงานเชิงวิเคราะห์ หรือ สังเคราะห์ หรือผลงานลักษณะอื่น ซึ่งแสดงให้เห็นถึงการพัฒนางานของสถาบันอุดมศึกษา อย่างน้อย 1 เรื่อง/รายการ และงานวิจัย ซึ่งได้รับการตีพิมพ์เผยแพร่ในระดับชาติ หรือระดับนานาชาติ อย่างน้อย 1 เรื่อง/รายการ

กรณีหัวหน้าหน่วยงานที่มีลักษณะใช้วิชาชีพ และไม่ได้วิชาชีพ

ระดับหัวหน้างาน ขึ้นไป สามารถเข้าสู่การ
ประเมินเพื่อขอกำหนดระดับตำแหน่ง ระดับ
ชำนาญการ ระดับชำนาญการพิเศษ และ
ระดับเชี่ยวชาญ ตามองค์ประกอบต่อไปนี้

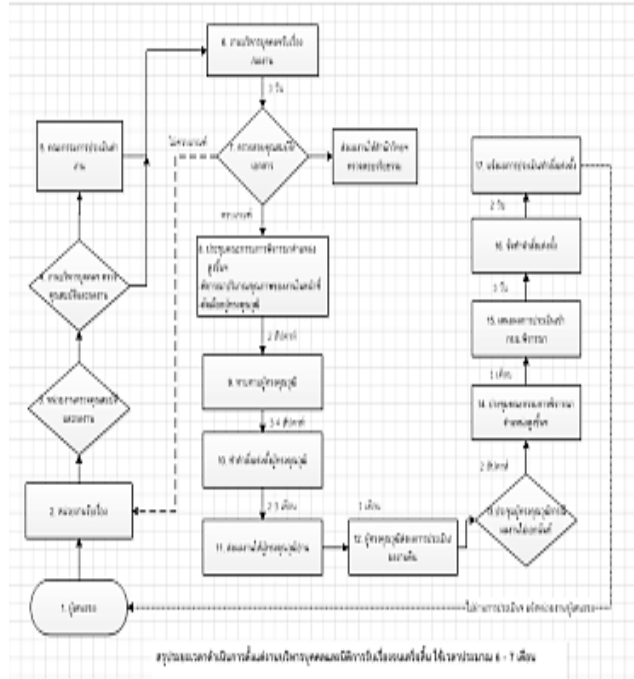
- ผลสัมฤทธิ์ของงานตามตัวชี้วัดของตำแหน่งที่ครองอยู่ และแนวคิดในการพัฒนาปรับปรุงงานในตำแหน่งใหม่
- ความรู้ความสามารถ ทักษะ และสมรรถนะที่จำเป็นสำหรับตำแหน่งที่จะประเมิน
- สมรรถนะทางการบริหาร

กฎระเบียบที่เกี่ยวข้อง

หลักเกณฑ์และวิธีการกำหนดระดับ
ตำแหน่ง ประเภทวิชาชีพเฉพาะ/
เชี่ยวชาญเฉพาะ (ปัจจุบันพนักงาน
มหาวิทยาลัยใช้หลักเกณฑ์ และวิธีการ
กำหนดระดับตำแหน่งเชี่ยวชาญ
ข้าราชการ)

- บัญชีเงินเดือนขั้นต่ำ - ขั้นสูง ของข้าราชการพลเรือน
ในสถาบันอุดมศึกษา
- อัตราเงินเดือนพนักงานขั้นต่ำ - ขั้นสูง ของพนักงาน
มหาวิทยาลัย
- มาตรฐานกำหนดตำแหน่งวิชาชีพเฉพาะ
- มาตรฐานกำหนดตำแหน่งเชี่ยวชาญเฉพาะ

แผนผังแสดงขั้นตอนการเสนอขอกำหนดตำแหน่ง
สูงขึ้นในระดับชำนาญการ
ระดับชำนาญการพิเศษ ระดับเชี่ยวชาญ
และระดับเชี่ยวชาญพิเศษ



ท่านสามารถดาวน์โหลดแผนผังแสดงขั้นตอนฯได้ที่
<http://lps.snru.ac.th>

หัวข้อ "แผนผังขั้นตอนการเสนอขอกำหนดตำแหน่งสูงขึ้น"
ของบุคลากรสายสนับสนุนวิชาการ
สอบถามรายละเอียดที่
งานบริหารบุคคลและนิติการกองกลางสำนักงานอธิการบดี
มหาวิทยาลัยราชภัฏสกลนคร
โทร. 0 4274 4174 IP 130

เส้นทางความก้าวหน้าในสายวิชาชีพ
ข้าราชการ/พนักงานมหาวิทยาลัย
(สายสนับสนุนวิชาการ)
ประเภทวิชาชีพเฉพาะ/เชี่ยวชาญเฉพาะ



เชี่ยวชาญพิเศษ

เชี่ยวชาญ

ชำนาญการพิเศษ

ชำนาญการ

ปฏิบัติการ