

## คุณสมบัติสำหรับตำแหน่ง

มีคุณสมบัติเฉพาะตำแหน่งตรงตามมาตรฐาน กำหนดตำแหน่ง ก.พ.อ. กำหนด

ได้รับเงินเดือนไม่ต่ำกว่าขั้นต่ำของระดับ ตำแหน่งที่จะแต่งตั้ง

ในรอบ 3 ปีย้อนหลัง แต่ละรอบจะต้องได้รับการ ประเมินผลการปฏิบัติงานไม่ต่ำกว่าระดับดี

## ประสบการณ์ในการดำรงตำแหน่ง เพื่อขอกำหนดตำแหน่งสูงขึ้น

ระดับ	รายละเอียดการดำรงตำแหน่ง
ชำนาญการ	วุฒิปริญญาตรี เป็นระดับปฏิบัติการ มาแล้วไม่น้อยกว่า 6 ปี วุฒิปริญญาโท เป็นระดับปฏิบัติการ มาแล้วไม่น้อยกว่า 4 ปี วุฒิปริญญาเอก เป็นระดับปฏิบัติการ มาแล้วไม่น้อยกว่า 2 ปี
ชำนาญการพิเศษ	ชำนาญการ มาแล้วไม่น้อยกว่า 4 ปี
เชี่ยวชาญ	ชำนาญการพิเศษมาแล้วไม่น้อยกว่า 3 ปี
เชี่ยวชาญพิเศษ	เชี่ยวชาญมาแล้วไม่น้อยกว่า 2 ปี

## หลักเกณฑ์การประเมินองค์ประกอบการประเมิน ระดับชำนาญการและระดับชำนาญการพิเศษ

- ผลสัมฤทธิ์ของงานตัวชี้วัดของตำแหน่งที่ครองอยู่
- ความรู้ ความสามารถ ทักษะ และสมรรถนะที่จำเป็น สำหรับตำแหน่งที่จะประเมิน
- ผลงานที่แสดงความเป็นผู้ชำนาญการ หรือชำนาญการพิเศษ
- จริยธรรมและจรรยาบรรณาทางวิชาชีพ

## ผลงานที่แสดงความเป็นผู้ชำนาญการ ชำนาญการพิเศษ

ระดับ	ผลงาน
ชำนาญการ	คู่มือปฏิบัติงานหลักอย่างน้อย 1 เล่ม และ ผลงานเชิงวิเคราะห์ หรือ สังเคราะห์ หรือ งานวิจัยซึ่งแสดงให้เห็นถึงการพัฒนางานในหน้าที่ อย่างน้อย 1 เรื่อง
ชำนาญการพิเศษ	ผลงานเชิงวิเคราะห์ หรือ สังเคราะห์ ซึ่งแสดงให้เห็นถึงการพัฒนางานในหน้าที่ อย่างน้อย 1 เรื่อง และ งานวิจัย หรือผลงานลักษณะอื่นที่เป็น ประโยชน์ต่อหน่วยงานอย่างน้อย 1 เรื่อง/ รายการ

## หลักเกณฑ์การประเมินองค์ประกอบการประเมิน ระดับเชี่ยวชาญ และระดับเชี่ยวชาญพิเศษ

- ผลสัมฤทธิ์ของงานตัวชี้วัดของตำแหน่งที่ครองอยู่
- ความรู้ ความสามารถ ทักษะ และสมรรถนะที่จำเป็น สำหรับตำแหน่งที่จะประเมิน
- ผลงานที่แสดงความเป็นผู้ชำนาญการพิเศษ
- การใช้ความรู้ความสามารถในงานสนับสนุนงานบริการวิชาการ หรืองานวิชาชีพบริการต่อสังคม
- จริยธรรมและจรรยาบรรณาทางวิชาชีพ
- \*ความเป็นที่ยอมรับในงานด้านนั้น ๆ หรือวงวิชาการ หรือวิชาชีพ \* (เฉพาะระดับเชี่ยวชาญพิเศษ)

## ผลงานที่แสดงความเป็นผู้เชี่ยวชาญ เชี่ยวชาญพิเศษ

ระดับ	ผลงาน
เชี่ยวชาญ	ผลงานเชิงวิเคราะห์ หรือ สังเคราะห์ หรือผลงาน ลักษณะอื่น ซึ่งแสดงให้เห็นถึงการพัฒนางานของ สถาบันอุดมศึกษา อย่างน้อย 1 เรื่อง/รายการ และ งานวิจัย ซึ่งได้รับการตีพิมพ์เผยแพร่ในระดับชาติ หรือระดับนานาชาติ อย่างน้อย 1 เรื่อง/รายการ
เชี่ยวชาญพิเศษ	ผลงานเชิงวิเคราะห์ หรือ สังเคราะห์ หรือผลงาน ลักษณะอื่น ซึ่งแสดงให้เห็นถึงการพัฒนางานของ สถาบันอุดมศึกษา อย่างน้อย 1 เรื่อง/รายการ และ งานวิจัย ซึ่งได้รับการตีพิมพ์เผยแพร่ในระดับชาติ หรือระดับนานาชาติ อย่างน้อย 1 เรื่อง/รายการ

## กรณีหัวหน้าหน่วยงานที่มีลักษณะใช้วิชาชีพ และไม่ได้วิชาชีพ

ระดับหัวหน้างาน ขึ้นไป สามารถเข้าสู่การ  
ประเมินเพื่อขอกำหนดระดับตำแหน่ง ระดับ  
ชำนาญการ ระดับชำนาญการพิเศษ และ  
ระดับเชี่ยวชาญ ตามองค์ประกอบต่อไปนี้

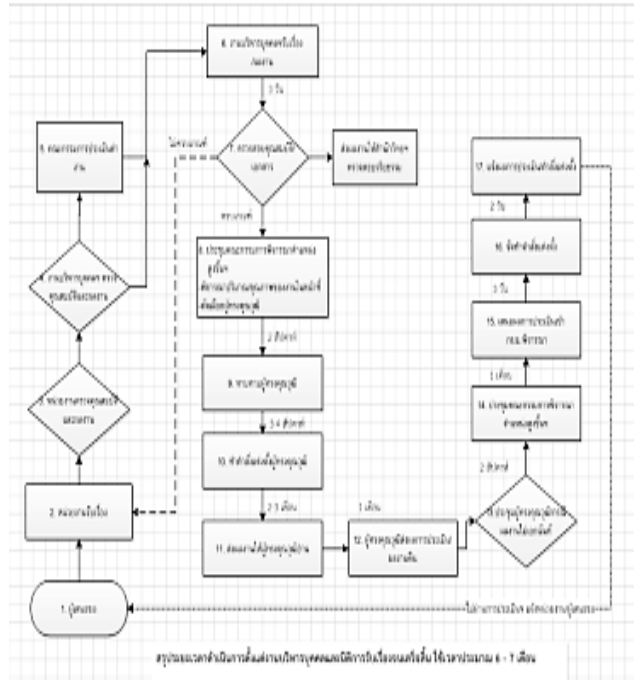
- ผลสัมฤทธิ์ของงานตามตัวชี้วัดของตำแหน่งที่ครองอยู่ และ  
แนวคิดในการพัฒนาปรับปรุงงานในตำแหน่งใหม่
- ความรู้ความสามารถ ทักษะ และสมรรถนะที่จำเป็นสำหรับ  
ตำแหน่งที่จะประเมิน
- สมรรถนะทางการบริหาร

## กฎระเบียบที่เกี่ยวข้อง

หลักเกณฑ์และวิธีการกำหนดระดับ  
ตำแหน่ง ประเภทวิชาชีพเฉพาะ/  
เชี่ยวชาญเฉพาะ (ปัจจุบันพนักงาน  
มหาวิทยาลัยใช้หลักเกณฑ์ และวิธีการ  
กำหนดระดับตำแหน่งเชี่ยวชาญกับ  
ข้าราชการ)

- บัญชีเงินเดือนขั้นต่ำ - ขั้นสูง ของข้าราชการพลเรือน  
ในสถาบันอุดมศึกษา
- อัตราเงินเดือนพนักงานขั้นต่ำ - ขั้นสูง ของพนักงาน  
มหาวิทยาลัย
- มาตรฐานกำหนดตำแหน่งวิชาชีพเฉพาะ
- มาตรฐานกำหนดตำแหน่งเชี่ยวชาญเฉพาะ

แผนผังแสดงขั้นตอนการเสนอขอกำหนดตำแหน่ง  
สูงขึ้นในระดับชำนาญการ  
ระดับชำนาญการพิเศษ ระดับเชี่ยวชาญ  
และระดับเชี่ยวชาญพิเศษ



ท่านสามารถดาวน์โหลดแผนผังแสดงขั้นตอนฯได้ที่  
<http://lps.snru.ac.th>  
หัวข้อ “แผนผังขั้นตอนการเสนอขอกำหนดตำแหน่งสูงขึ้น”  
ของบุคลากรสายสนับสนุนวิชาการ  
สอบถามรายละเอียดที่  
งานบริหารบุคคลและนิติการกองกลางสำนักงานอธิการบดี  
มหาวิทยาลัยราชภัฏสกลนคร  
โทร. 0 4274 4174 IP 130

เส้นทางความก้าวหน้าในสายวิชาชีพ  
ข้าราชการ/พนักงานมหาวิทยาลัย  
(สายสนับสนุนวิชาการ)  
ประเภทวิชาชีพเฉพาะ/เชี่ยวชาญเฉพาะ



เชี่ยวชาญพิเศษ

เชี่ยวชาญ

ชำนาญการพิเศษ

ชำนาญการ

ปฏิบัติการ