

นิยามของการประเมินค่างาน : หมายถึง กระบวนการวัดคุณค่างานของตำแหน่งโดยนำงานมาเปรียบเทียบกัน ภายใต้องค์ประกอบที่เป็นตัววัดหลักเพื่อตีค่างาน (การเขียนแบบประเมินค่างานต้องยึดตามคำนิยาม)

แบบประเมินค่างานตำแหน่งประเภทวิชาชีพเฉพาะหรือเชี่ยวชาญเฉพาะ
ระดับชำนาญการ และระดับชำนาญการพิเศษ

1. ตำแหน่ง ระดับ
- สังกัด
- ข้อกำหนดเป็นตำแหน่ง ระดับ

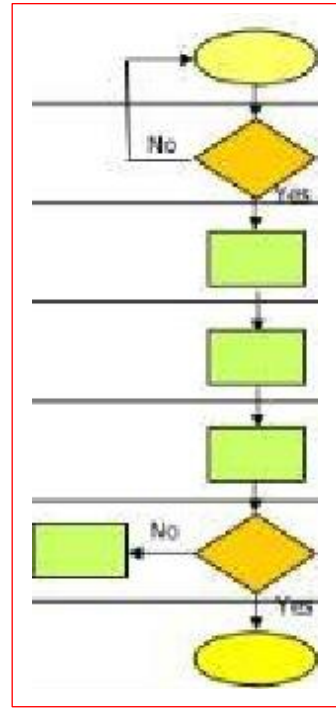
ข้อนี้ไม่มีคะแนน

ข้อนี้ 30 คะแนน

2. หน้าที่และความรับผิดชอบของตำแหน่ง	
ตำแหน่งเดิม	ตำแหน่งใหม่
<p>หน้าที่ความรับผิดชอบของ ตำแหน่ง.....</p> <p>.....(ระบุ) ระดับ.....(ระบุ) ตามที่ได้รับมอบหมาย มีดังนี้</p> <p>1.(ชื่อชิ้นงาน).....</p> <p>.....</p> <p>(เป็นงานของระดับชำนาญการ ด้าน..... ข้อ.....) โดยมีขั้นตอนการดำเนินงาน ดังนี้...</p> <div data-bbox="391 1198 718 1892" data-label="Diagram"> <pre> graph TD Start([Start]) --> D1{ } D1 -- No --> Start D1 -- Yes --> R1[] R1 --> R2[] R2 --> R3[] R3 --> D2{ } D2 -- No --> R4[] D2 -- Yes --> End([End]) </pre> </div>	<p>หน้าที่ความรับผิดชอบของตำแหน่ง.....(ระบุ) ระดับ.....(ระบุ) ตามมาตรฐานกำหนดตำแหน่ง ที่กำหนดโดย ก.พ.อ. เมื่อวันที่ 21 กย.2553 ได้ระบุหน้าที่ความรับผิดชอบ ดังนี้</p> <div data-bbox="1002 1025 1396 1400" data-label="Text"> <p>จะเป็นภาระงานตาม มาตรฐานกำหนด ตำแหน่งที่เราจะเสนอขอ กำหนดสูงขึ้น</p> </div> <div data-bbox="1066 1545 1332 1870" data-label="Image"> </div>

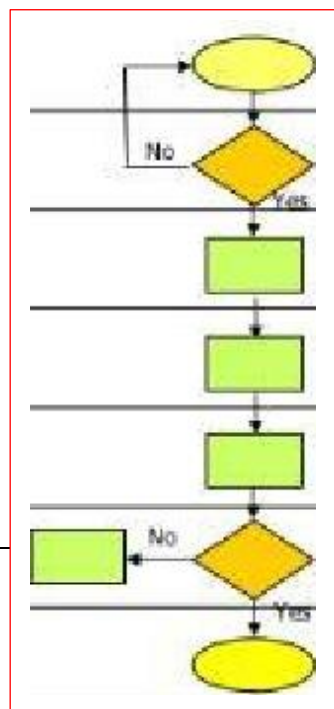
2. (ชื่อชิ้นงาน)

(เป็นงานของระดับชำนาญการ ด้าน.....
ข้อ.....) โดยมีขั้นตอนการดำเนินงาน ดังนี้...



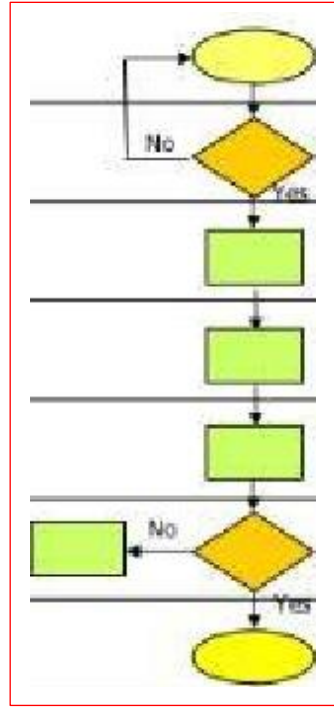
3. (ชื่อชิ้นงาน)

(เป็นงานของระดับชำนาญการ ด้าน.....
ข้อ.....) โดยมีขั้นตอนการดำเนินงาน ดังนี้...



4. (ชื่อชิ้นงาน)

(เป็นงานของระดับชำนาญการ ด้าน.....
ข้อ.....) โดยมีขั้นตอนการดำเนินงาน ดังนี้...



3.วิเคราะห์เปรียบเทียบคุณภาพ ความยุ่งยาก ความซับซ้อน การกำกับตรวจสอบ และการตัดสินใจ ของงานที่เปลี่ยนแปลงไป

งานเดิม งานใหม่

งานเดิมของตำแหน่งของตำแหน่ง งานใหม่ของตำแหน่งของตำแหน่ง.....
 (ระบุ) ระดับ.... (ระบุ) งานที่ปฏิบัติมี (ระบุ) ระดับ..... (ระบุ) งานที่ปฏิบัติมี

ข้อนี้ 70 คะแนน

30 คะแนน

20 คะแนน

20 คะแนน

1. คุณภาพ
2. ความยุ่งยากซับซ้อน
3. การกำกับตรวจสอบ
4. การตัดสินใจ

ของเดิม มี 2 ข้อ

เขียนเพิ่ม อีก 2 ข้อ

1. คุณภาพ
2. ความยุ่งยากซับซ้อน
3. การกำกับตรวจสอบ
4. การตัดสินใจ

ในแต่ละชั้นงานที่ปฏิบัติ ดังนี้

มีการปฏิบัติที่ไม่น้อยไปกว่างานที่ได้ปฏิบัติใน ระดับปฏิบัติการ **เกิดการเปลี่ยนแปลง** ดังนี้

ชั้นงาน :
 การปฏิบัติ :

ชั้นงาน :
 การปฏิบัติ :

สำรวจความจำเป็นและความต้องการ

ศึกษาวิเคราะห์อุปกรณ์

ตรวจสอบคุณสมบัติของอุปกรณ์ให้ตรงตามฯ

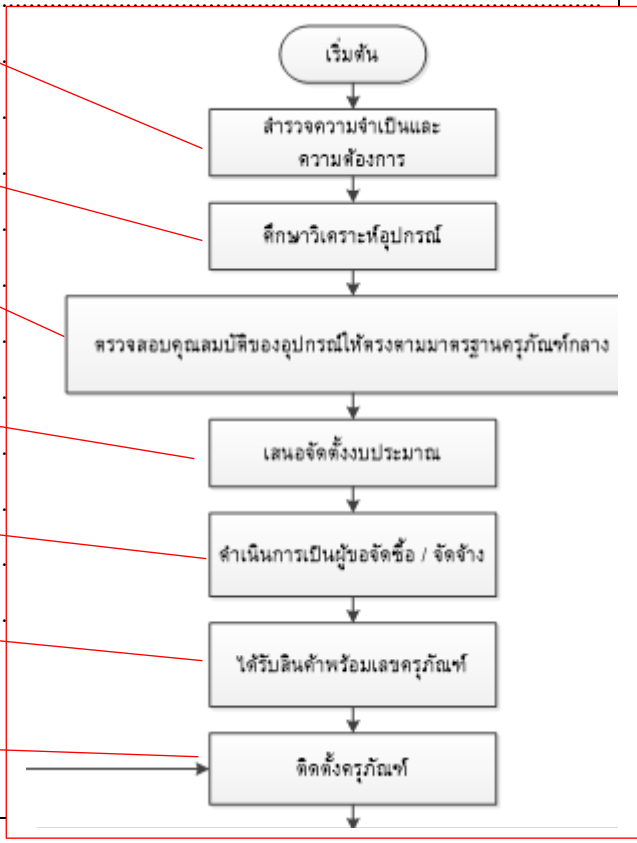
เสนอจัดตั้งงบประมาณ

ดำเนินการเป็นผู้ขอจัดซื้อ/จัดจ้าง

ได้รับสินค้าพร้อมเลขครุภัณฑ์

ติดตั้งครุภัณฑ์

แล้วเชื่อมต่อด้วยข้อความระหว่างแต่ละขั้นตอนให้เห็นถึง 4 ข้อข้างบน



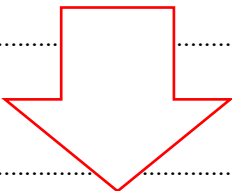
3.วิเคราะห์เปรียบเทียบคุณภาพ ความยุ่งยาก ความซับซ้อน การกำกับตรวจสอบ และการตัดสินใจ ของงานที่เปลี่ยนแปลงไป

งานเดิม

งานใหม่

ชิ้นงาน :

การปฏิบัติ :



ชิ้นงาน :

การปฏิบัติ :



ข้อ 3. ขวามือ(งานใหม่) ควรเขียน

- 1. คุณภาพ
- 2. ความยุ่งยาก ซับซ้อน
- 3. การกำกับตรวจสอบ และ
- 4. การตัดสินใจ

ที่แสดงให้เห็นถึงการเปลี่ยนแปลง
ไปจากทางซ้ายมือ

3.วิเคราะห์เปรียบเทียบคุณภาพ ความยุ่งยาก ความซับซ้อน การกำกับตรวจสอบ และการตัดสินใจ ของงานที่เปลี่ยนแปลงไป

งานเดิม	งานใหม่
<p>ชิ้นงาน :</p> <p>การปฏิบัติ :</p> <p>.....</p> <p>.....</p> <p>.....</p> <p>.....</p> <p>.....</p> <p>.....</p> <p>.....</p> <p>.....</p> <p>.....</p> <p>.....</p> <p>.....</p> <p>.....</p> <p>.....</p> <p>.....</p> <p>.....</p> <p>.....</p> <p>.....</p> <p>.....</p> <p>.....</p> <p>.....</p> <p>.....</p> <p>.....</p> <p>.....</p> <p>.....</p> <p>.....</p> <p>.....</p> <p>.....</p> <p>.....</p> <p>.....</p> <p>.....</p> <p>.....</p> <p>.....</p> <p>.....</p> <p>.....</p> <p>.....</p> <p>.....</p>	<p>ชิ้นงาน :</p> <p>การปฏิบัติ :</p> <p>.....</p> <p>.....</p> <p>.....</p> <p>.....</p> <p>.....</p> <p>.....</p> <p>.....</p> <p>.....</p> <p>.....</p> <p>.....</p> <p>.....</p> <p>.....</p> <p>.....</p> <p>.....</p> <p>.....</p> <p>.....</p> <p>.....</p> <p>.....</p> <p>.....</p> <p>.....</p> <p>.....</p> <p>.....</p> <p>.....</p> <p>.....</p> <p>.....</p> <p>.....</p> <p>.....</p> <p>.....</p> <p>.....</p> <p>.....</p> <p>.....</p> <p>.....</p> <p>.....</p> <p>.....</p> <p>.....</p> <p>.....</p> <p>.....</p> <p>.....</p>

3.วิเคราะห์เปรียบเทียบคุณภาพ ความยุ่งยาก ความซับซ้อน การกำกับตรวจสอบ และการตัดสินใจ ของงานที่เปลี่ยนแปลงไป

งานเดิม	งานใหม่
<p>ชิ้นงาน :</p> <p>การปฏิบัติ :</p> <p>.....</p> <p>.....</p> <p>.....</p> <p>.....</p> <p>.....</p> <p>.....</p> <p>.....</p> <p>.....</p> <p>.....</p> <p>.....</p> <p>.....</p> <p>.....</p> <p>.....</p> <p>.....</p> <p>.....</p> <p>.....</p> <p>.....</p> <p>.....</p> <p>.....</p> <p>.....</p> <p>.....</p> <p>.....</p> <p>.....</p>	<p>ชิ้นงาน :</p> <p>การปฏิบัติ :</p> <p>.....</p> <p>.....</p> <p>.....</p> <p>.....</p> <p>.....</p> <p>.....</p> <p>.....</p> <p>.....</p> <p>.....</p> <p>.....</p> <p>.....</p> <p>.....</p> <p>.....</p> <p>.....</p> <p>.....</p> <p>.....</p> <p>.....</p> <p>.....</p> <p>.....</p> <p>.....</p> <p>.....</p> <p>.....</p> <p>.....</p>