

# แบบประเมินค่างานสำหรับตำแหน่งประเภทวิชาชีพเฉพาะหรือเชี่ยวชาญเฉพาะ ระดับชำนาญการ และชำนาญการพิเศษ

ชื่อตำแหน่ง นักวิชาการคอมพิวเตอร์ ระดับ ปฏิบัติการ  
 สังกัด สำนักคอมพิวเตอร์ มหาวิทยาลัย.....  
 ขอกำหนดเป็นตำแหน่ง นักวิชาการคอมพิวเตอร์ ระดับ ชำนาญการ

2. หน้าที่และความรับผิดชอบของตำแหน่ง	ตำแหน่งเดิม (ระดับปฏิบัติการ)	ตำแหน่งใหม่ (ระดับชำนาญการ)
<p>หน้าที่และความรับผิดชอบของตำแหน่งนักวิชาการคอมพิวเตอร์ ระดับปฏิบัติการ ตามที่ได้รับมอบหมาย มีดังนี้</p> <p>1.....(ใส่ชื่อชิ้นงาน).....                      (เป็นงานด้าน..... ข้อ..... ของระดับชำนาญการ)                      โดยมีขั้นตอนการปฏิบัติงาน ดังนี้</p> <div style="border: 1px solid black; padding: 5px; margin: 10px 0;"> <p style="text-align: center;"><b>ตัวอย่าง</b> <b>Flow Chart</b></p> <pre>                     graph TD                         Start([Start]) --&gt; Process1[ ]                         Process1 --&gt; Decision1{ }                         Decision1 -- No --&gt; Process1                         Decision1 -- Yes --&gt; Process2[ ]                         Process2 --&gt; Process3[ ]                         Process3 --&gt; Process4[ ]                         Process4 --&gt; Decision2{ }                         Decision2 -- No --&gt; Process5[ ]                         Decision2 -- Yes --&gt; End([End])                     </pre> </div>	<p>หน้าที่และความรับผิดชอบของตำแหน่งนักวิชาการคอมพิวเตอร์ ระดับชำนาญการ ตามมาตรฐานกำหนดตำแหน่ง ที่กำหนดโดย ก.พ.อ. เมื่อวันที่ 21 กันยายน 2553 ได้ระบุบทบาทหน้าที่ความรับผิดชอบของตำแหน่งนักวิชาการคอมพิวเตอร์ ชำนาญการ ดังนี้</p> <p>ปฏิบัติงานในฐานะผู้ปฏิบัติงานที่มีประสบการณ์ โดยใช้ความรู้ ความสามารถ ความสามารถ ประสิทธิภาพสูงในงานด้านปฏิบัติงานที่ต้องทำการศึกษาค้นคว้า วิจัย เพื่อการปฏิบัติงานหรือพัฒนา</p> <div style="border: 1px solid black; padding: 5px; margin: 10px 0;"> <p style="text-align: center;"><b>เขียนตามมาตรฐานกำหนดตำแหน่งระดับชำนาญการ</b></p> </div> <p>ขอแต่งตั้งวางและปฏิบัติงาน หรือ หัวหน้างาน มีหน้าที่และความรับผิดชอบการปฏิบัติงานด้านวิชาการคอมพิวเตอร์ที่มีขอบเขตเนื้อหาของงานหลากหลายและมีขั้นตอนการทำงานที่ยุ่งยากซับซ้อนค่อนข้างมาก โดยต้องกำหนดแนวทางการทำงานที่เหมาะสมกับสถานการณ์ ตลอดจนกำกับตรวจสอบผู้ปฏิบัติงานเพื่อให้งานที่รับผิดชอบสำเร็จตามวัตถุประสงค์และปฏิบัติหน้าที่อื่นตามที่ได้รับมอบหมาย</p> <p>โดยมีลักษณะงานที่ปฏิบัติในด้านต่างๆ ดังนี้</p>	

ทุกชิ้นงานต้องระบุว่า..  
เป็นงานด้านไหน? ข้ออะไร?  
ของระดับชำนาญการ

เขียนตามมาตรฐานกำหนดตำแหน่งระดับชำนาญการ

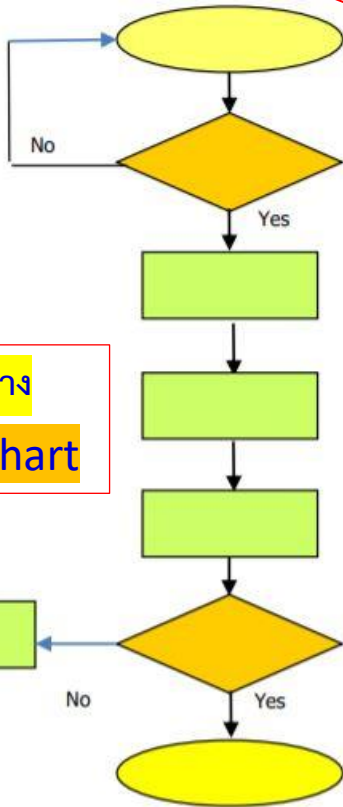


ตำแหน่งเดิม (ระดับปฏิบัติการ)	ตำแหน่งใหม่ (ระดับชำนาญการ)
<p>3. .... (ใส่ชื่อชิ้นงาน) .....            (เป็นงานด้าน..... ข้อ..... ของระดับชำนาญการ)            โดยมีขั้นตอนการปฏิบัติงาน ดังนี้</p> <div data-bbox="159 448 670 1254" data-label="Diagram"> <pre>           graph TD             Start([Start]) --&gt; D1{ }             D1 -- No --&gt; Start             D1 -- Yes --&gt; P1[ ]             P1 --&gt; P2[ ]             P2 --&gt; P3[ ]             P3 --&gt; D2{ }             D2 -- No --&gt; D2             D2 -- Yes --&gt; End([End])           </pre> </div> <div data-bbox="135 694 406 840" data-label="Caption"> <p>ตัวอย่าง Flow Chart</p> </div>	<p>(5) ในฐานะหัวหน้างาน นอกจากอาจปฏิบัติงานตามข้อ (1)-(4) ดังกล่าวข้างต้นแล้วต้องทำหน้าที่กำหนดแผนงาน มอบหมายควบคุม ตรวจสอบ ให้คำปรึกษาแนะนำปรับปรุง แก้ไข ติดตามประเมินผลและแก้ไขปัญหาข้อขัดข้องในการปฏิบัติงานในหน่วยงานที่รับผิดชอบเพื่อให้การปฏิบัติงานบรรลุตามเป้าหมายและผลสัมฤทธิ์ที่กำหนด</p> <p>2. ด้านการวางแผน</p> <p>ร่วมกำหนด...            วางแผนหรือ...            โครงการของ...            เพื่อให้การดำเนิน...            กำหนด</p> <div data-bbox="989 627 1404 884" data-label="Text"> <p>ทุกชิ้นงานต้องระบุว่า..            เป็นงานด้านไหน? ข้ออะไร?            ของระดับชำนาญการ</p> </div> <p>3. ด้านการประสานงาน</p> <p>(1) ประสานการทำงานร่วมกัน โดยมีบทบาทในการให้ความเห็นและคำแนะนำเบื้องต้นแก่สมาชิกในทีมงานหรือหน่วยงานอื่น เพื่อให้เกิดความร่วมมือและผลสัมฤทธิ์ตามที่กำหนดไว้</p> <p>(2) ให้ข้อคิดเห็นหรือคำแนะนำเบื้องต้นแก่สมาชิกในทีมงานหรือบุคคลหรือหน่วยงานที่เกี่ยวข้อง เพื่อสร้างความเข้าใจและความร่วมมือในการดำเนินงานตามที่ได้รับมอบหมาย</p> <p>4. ด้านการบริการ</p> <p>(1) ให้คำปรึกษา แนะนำ นิเทศ ฝึกอบรม ถ่ายทอดความรู้ทางด้านวิชาการคอมพิวเตอร์แก่ผู้ได้บังคับบัญชา นักศึกษา ผู้รับบริการทั้งภายในและภายนอกหน่วยงานรวมทั้งตอบปัญหาและชี้แจงเรื่องต่างๆ เกี่ยวกับงานในหน้าที่ เพื่อให้ความรู้ความเข้าใจและสามารถดำเนินงานได้อย่างถูกต้อง</p> <p>(2) พัฒนาข้อมูล จัดทำเอกสารวิชาการ สื่อเอกสารเผยแพร่ให้บริการวิชาการด้านวิชาการคอมพิวเตอร์ที่ซับซ้อน เพื่อก่อให้เกิดการแลกเปลี่ยนเรียนรู้ที่สอดคล้องและสนับสนุนภารกิจของหน่วยงาน</p>

ตำแหน่งเดิม (ระดับปฏิบัติการ)

ตำแหน่งใหม่ (ระดับชำนาญการ)

4. .... (ใส่ชื่อชิ้นงาน) .....  
(เป็นงานด้าน..... ข้อ..... ของระดับชำนาญการ)  
โดยมีขั้นตอนการปฏิบัติงาน ดังนี้



ตัวอย่าง  
Flow Chart

ทุกชิ้นงานต้องระบุว่า..  
เป็นงานด้านไหน? ข้ออะไร?  
ของระดับชำนาญการ

3. วิเคราะห์เปรียบเทียบคุณภาพ และความยุ่งยาก ความซับซ้อน การกำกับตรวจสอบ และ การตัดสินใจ ของงานที่เปลี่ยนแปลงไป

ใส่เพิ่ม

งานเดิม

งานใหม่

จากหน้าที่ความรับผิดชอบของตำแหน่งนักวิชาการ  
คอมพิวเตอร์ ระดับปฏิบัติการ งานที่ปฏิบัติ

(1) คุณภาพของงาน  
(2) ความยุ่งยากและความซับซ้อน  
(3) การกำกับตรวจสอบ  
(4) การตัดสินใจ

ในการปฏิบัติงานของแต่ละชิ้นงานมีดังนี้

เดิม สกอ.  
มีแค่ 2 ข้อ

ใส่เพิ่ม  
อีก 2 ข้อ

จากหน้าที่ความรับผิดชอบของ ตำแหน่งนักวิชาการ  
คอมพิวเตอร์ ระดับชำนาญการ งานที่ปฏิบัติมี

(1) คุณภาพของงาน  
(2) ความยุ่งยากและความซับซ้อน  
(3) การกำกับตรวจสอบ  
(4) การตัดสินใจ

มีการปฏิบัติที่ไม่น้อยไปกว่างานที่ได้ปฏิบัติในระดับ  
ปฏิบัติการ+ภาระงานที่จะเพิ่มขึ้นในระดับชำนาญการ ดังนี้

ชิ้นงานที่ 1 : ..... (ใส่ชื่อชิ้นงานให้ตรงกับข้อ 2).....

การปฏิบัติงาน: .....

ชิ้นงานที่ 1 : ..... (ใส่ชื่อชิ้นงานให้ตรงกับข้อ 2).....

การปฏิบัติงาน: .....

เอาชิ้นงานที่ 1. ใน Flow Chart

ของข้อ 2 ข้างบน

ข้างบนมาอธิบายวิธีการปฏิบัติงาน

ตามขั้นตอนต่างๆ

เมื่อถึงขั้นตอนไหนมีคุณภาพก็ใส่

วงเล็บว่า... (1.คุณภาพ)

เมื่อถึงขั้นตอนไหนมีความยุ่งยาก

ซับซ้อน ก็ใส่วงเล็บว่า...

(2.ความยุ่งยากซับซ้อน)

เมื่อถึงขั้นตอนไหนมีการกำกับ

ตรวจสอบ ก็ใส่วงเล็บว่า...

(3.การกำกับตรวจสอบ)

เมื่อถึงขั้นตอนไหนมีการตัดสินใจ

ก็ใส่วงเล็บว่า...

(4การตัดสินใจ)

เอางานเดิมในช่องซ้ายมือ

ข้างบนมาอธิบายวิธีการปฏิบัติงาน

ตามขั้นตอนต่างๆแล้วแสดง

ให้เห็นถึงการเปลี่ยนแปลงไปจากงานเดิม

และต้องเกิดการเปลี่ยนแปลง

ทั้ง 4 ข้อคือ...

(1.คุณภาพ)

(2.ความยุ่งยากซับซ้อน)

(3.การกำกับตรวจสอบ)

(4การตัดสินใจ)



งานเดิม

งานใหม่

ชั้นงานที่ 3 : ..... (ใส่ชื่อชั้นงานให้ตรงกับข้อ 2).....

ชั้นงานที่ 3 ..... (ใส่ชื่อชั้นงานให้ตรงกับข้อ 2).....

การปฏิบัติงาน: .....

การปฏิบัติงาน: .....

เอาชั้นงานที่ 3. ใน Flow Chart

ของข้อ 2 ข้างบน

ข้างบนมาอธิบายวิธีการปฏิบัติงาน

ตามขั้นตอนต่างๆ

เมื่อถึงขั้นตอนไหนมีคุณภาพก็ใส่

วงเล็บว่า... (1.คุณภาพ)

เมื่อถึงขั้นตอนไหนมีความยุ่งยาก

ซับซ้อน ก็ใส่วงเล็บว่า...

(2.ความยุ่งยากซับซ้อน)

เมื่อถึงขั้นตอนไหนมีการกำกับ

ตรวจสอบ ก็ใส่วงเล็บว่า...

(3.การกำกับตรวจสอบ)

เมื่อถึงขั้นตอนไหนมีการตัดสินใจ

ก็ใส่วงเล็บว่า...

(4.การตัดสินใจ)

เอางานเดิมในช่องซ้ายมือ

ข้างบนมาอธิบายวิธีการปฏิบัติงาน

ตามขั้นตอนต่างๆแล้วแสดง

ให้เห็นถึงการเปลี่ยนแปลงไปจากงานเดิม

และต้องเกิดการเปลี่ยนแปลง

ทั้ง 4 ข้อคือ...

(1.คุณภาพ)

(2.ความยุ่งยากซับซ้อน)

(3.การกำกับตรวจสอบ)

(4.การตัดสินใจ)

งานเดิม

งานใหม่

ชั้นงานที่ 4 : ..... (ใส่ชื่อชั้นงานให้ตรงกับข้อ 2).....

ชั้นงานที่ 4 ..... (ใส่ชื่อชั้นงานให้ตรงกับข้อ 2).....

การปฏิบัติงาน: .....

การปฏิบัติงาน: .....

เอาชั้นงานที่ 4 ใน Flow Chart

ของข้อ 2 ข้างบน

ข้างบนมาอธิบายวิธีการปฏิบัติงาน

ตามขั้นตอนต่างๆ

เมื่อถึงขั้นตอนไหนมีคุณภาพก็ได้

วงเล็บว่า... (1.คุณภาพ)

เมื่อถึงขั้นตอนไหนมีความยุ่งยาก

ซับซ้อน ก็ใส่วงเล็บว่า...

(2.ความยุ่งยากซับซ้อน)

เมื่อถึงขั้นตอนไหนมีการกำกับ

ตรวจสอบ ก็ใส่วงเล็บว่า...

(3.การกำกับตรวจสอบ)

เมื่อถึงขั้นตอนไหนมีการตัดสินใจ

ก็ใส่วงเล็บว่า...

(4การตัดสินใจ)

เอางานเดิมในช่องซ้ายมือ

ข้างบนมาอธิบายวิธีการปฏิบัติงาน

ตามขั้นตอนต่างๆแล้วแสดง

ให้เห็นถึงการเปลี่ยนแปลงไปจากงานเดิม

และต้องเกิดการเปลี่ยนแปลง

ทั้ง 4 ข้อคือ...

(1.คุณภาพ)

(2.ความยุ่งยากซับซ้อน)

(3.การกำกับตรวจสอบ)

(4การตัดสินใจ)



